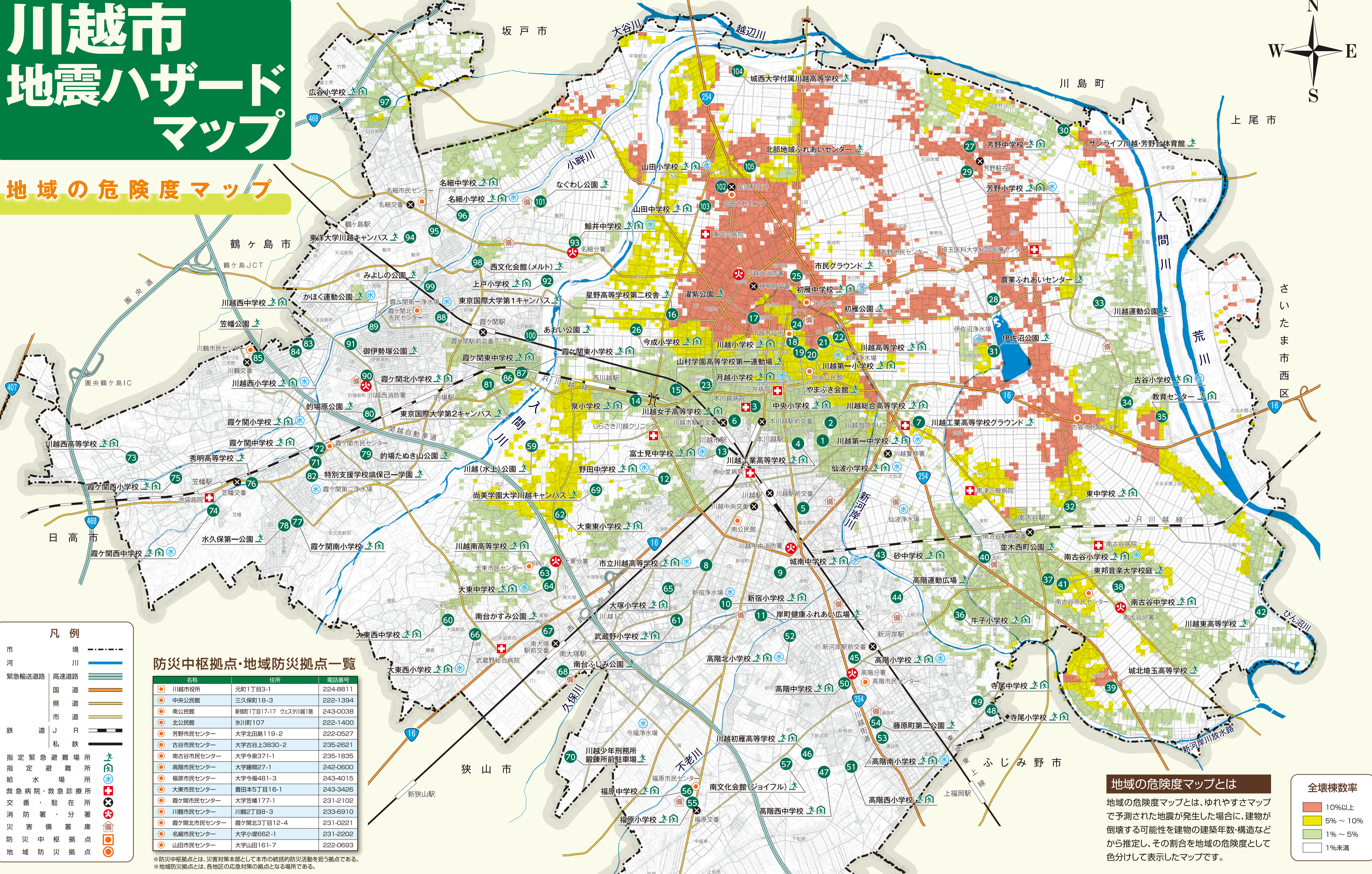


川越市 地震ハザードマップ

地域の危険度マップ



- ### 凡例
- 市境
 - 河川
 - 緊急輸送道路
 - 国道
 - 県道
 - 市道
 - 鉄道
 - 私鉄
 - 指定緊急避難場所
 - 指定避難所
 - 給水場
 - 救急病院・救急診療所
 - 交番・駐在所
 - 消防署
 - 消防備置庫
 - 防災中樞拠点
 - 地域防災拠点

防災中樞拠点・地域防災拠点一覧

名称	住所	電話番号
川越市役所	元町1丁目3-1	224-8811
中央公民館	三久保町18-3	222-1394
南公民館	新橋町1丁目17-17 ウェス列島ビル	243-0038
北公民館	氷川町107	222-1400
芳野市民センター	大字北田島119-2	222-0527
古谷市民センター	大字古谷上3830-2	235-2621
南古谷市民センター	大字今家371-1	235-1835
高階市民センター	大字藤岡27-1	242-0800
福原市民センター	大字今福481-3	243-4015
大東市民センター	豊田本5丁目16-1	243-3426
龍ヶ崎市民センター	大字笠橋177-1	231-2102
川鶴市民センター	川鶴2丁目8-3	233-6910
龍ヶ崎北市民センター	龍ヶ崎北3丁目12-4	231-0221
名細市民センター	大字小嶋662-1	231-2202
山田市民センター	大字山田161-7	222-0693

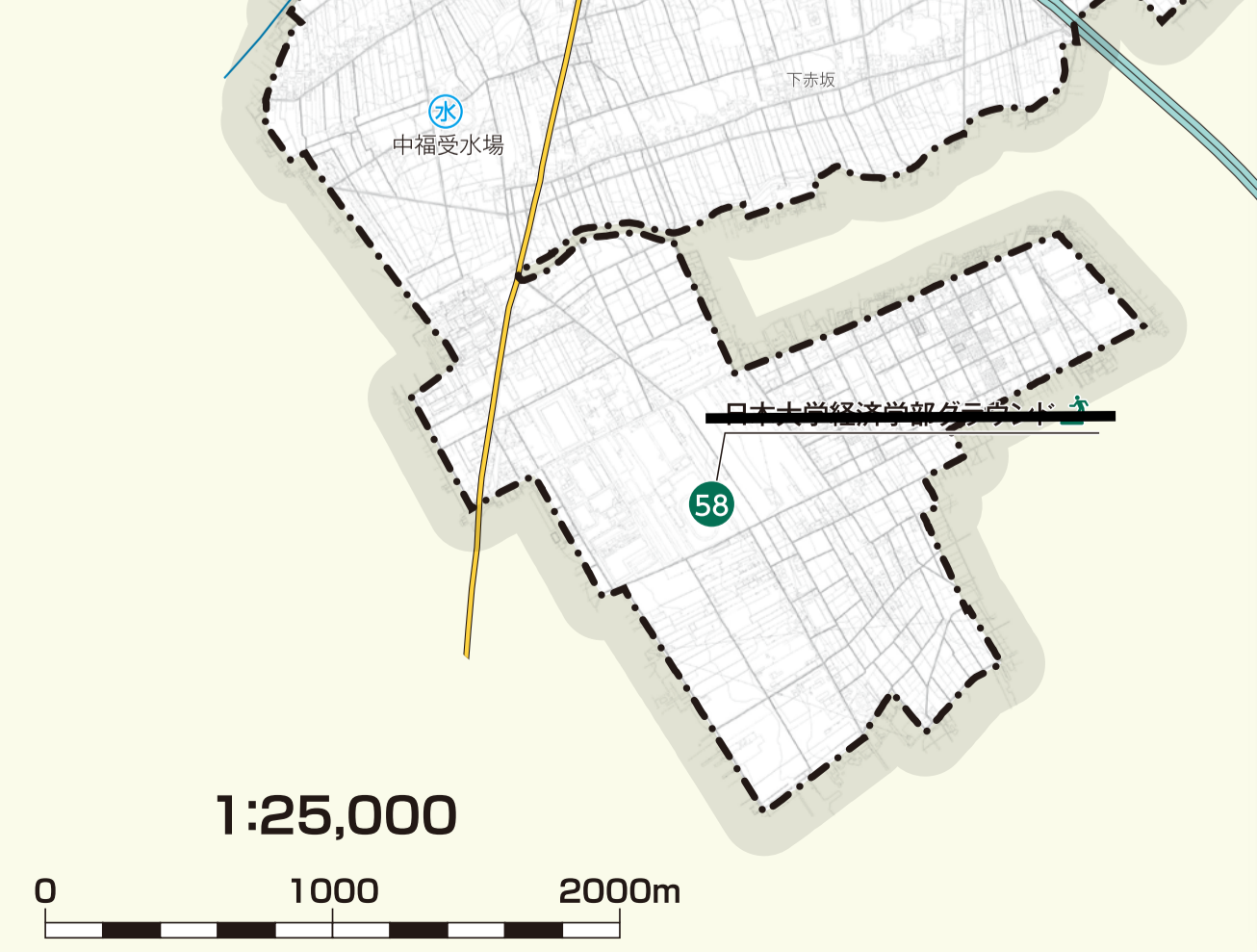
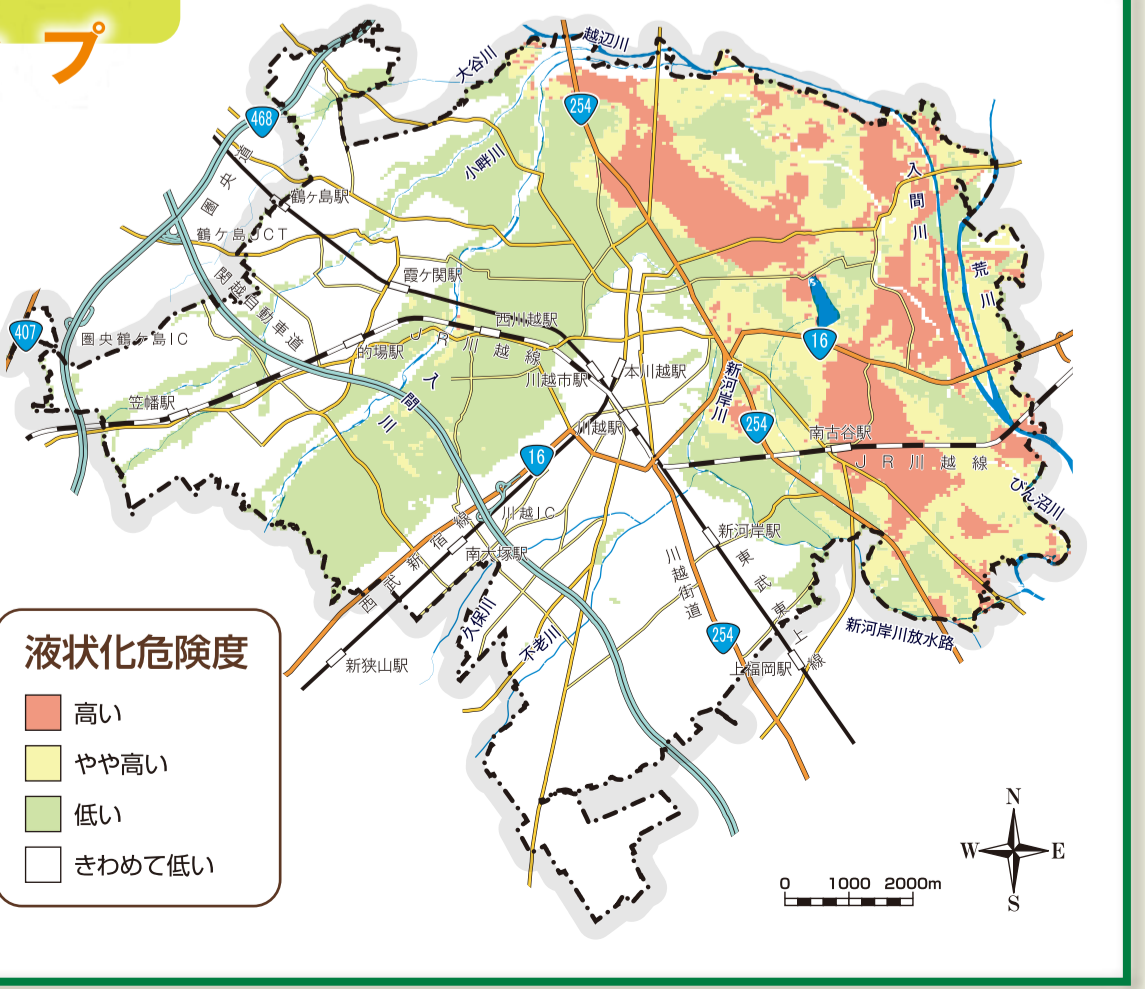
※防災中樞拠点とは、災害対策本部として本市の統括的防災活動を担う拠点である。
※地域防災拠点とは、各地区の応急対策の拠点となる場所である。

液状化危険度マップ

液状化危険度マップとは

液状化危険度マップとは、地形地質分類・ボーリングデータ・地下水位などから推定した地盤モデルをもとに、想定した地震が発生した場合における液状化の危険度を予測したマップです。

※液状化とは
地震によって地盤が一時的に液体のようになってしまう現象で、地盤の沈下やマンホールが浮き上がるなどの現象が発生します。一般的には、河川沿いや埋立地などの地下水位の高い砂質の地盤で発生しやすいです。

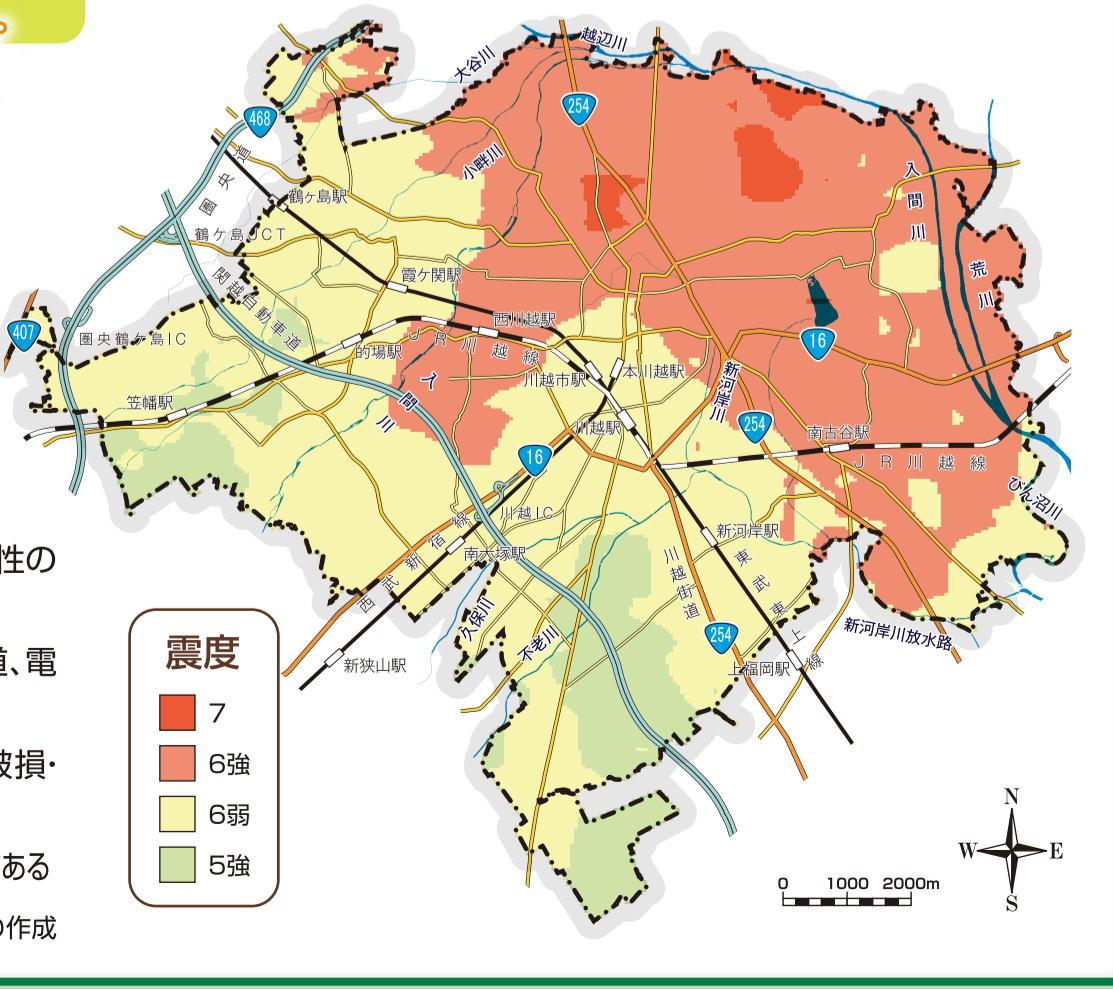


ゆれやすさマップ

ゆれやすさマップとは

ゆれやすさマップとは、想定した地震が発生した場合に予測される震度をゆれやすさとしてわかりやすく表示したマップです。このゆれは、「関東平野北西線断層帯地震(破壊開始点:南)」を想定したものです。

- ※震度と想定される被害状況
- 震度7: 大きな地割れや斜面崩壊が発生し、耐震性の低い建物の多くは倒壊する
- 震度6強: 立つことが出来ず、広い地域でガス、水道、電気の供給が停止することがある
- 震度6弱: 立つことが困難で、タイルや窓硝子が破損・落下することがある
- 震度5強: 歩行が困難で、壁や地面に亀裂などが生じることがある



指定緊急避難場所・指定避難所一覧

地区	番号	種別	名称	住所	電話番号	
本庁管内	1	指定緊急避難場所	川越第一中学校	小仙波町5丁目6	222-1204	
	2	指定緊急避難場所	川越総合高等学校	小仙波町5丁目14	222-4148	
	3	指定緊急避難場所	中央小学校	中原町1丁目25	222-0310	
	4	指定緊急避難場所	川越工業高等学校	西小仙波町2丁目28-1	222-0206	
	5	指定緊急避難場所	仙波小学校	富士見町4-1	222-0195	
	6	指定緊急避難場所	川越女子高等学校	六軒町1丁目23	222-3511	
	7	指定緊急避難場所	川越工業高等学校グラウンド	小仙波町847	-	
	8	指定緊急避難場所	市立川越高等学校	旭町2丁目3-7	243-0800	
	9	指定緊急避難場所	城南中学校	新橋町3丁目19-1	242-0978	
	10	指定緊急避難場所	新宿小学校	新橋町6丁目9-1	246-4227	
	周辺市町	11	指定緊急避難場所	岸町健康ふれあい広場	岸町3丁目32	-
		12	指定緊急避難場所	野田中学校	野田町2丁目19-14	246-8484
		13	指定緊急避難場所	富士見中学校	東田町17-1	242-0931
		14	指定緊急避難場所	泉小学校	大字小室463	242-3119
		15	指定緊急避難場所	山村学園高等学校第一運動場	大字野田13111-84	-
16		指定緊急避難場所	星野高等学校第二校舎	石原町2丁目71-11	222-4489	
17		指定緊急避難場所	灌漑公園	喜多町9-10	-	
18		指定緊急避難場所	川越小学校	郭町1丁目1-1	222-0309	
19		指定緊急避難場所	やまぶき会館	郭町1丁目18-1	222-4678	
20		指定緊急避難場所	川越第一小学校	郭町1丁目21	222-0308	
21		指定緊急避難場所	川越高等学校	郭町2丁目6	222-0224	
22		指定緊急避難場所	初雁公園	郭町2丁目13-1	-	
23		指定緊急避難場所	月越小学校	月吉町51	222-2261	
24		指定緊急避難場所	初雁中学校	宮下町1丁目21-3	222-0749	
25		指定緊急避難場所	市民グラウンド	宮元町23-22	-	
指定避難所	26	指定避難所	今成小学校	今成2丁目42-1	224-3534	
	27	指定避難所	芳野中学校	大字石田本郷733	222-1265	
	28	指定避難所	農業ふれあいセンター	大字伊佐沼887	226-6551	
	29	指定避難所	芳野小学校	大字野田331	222-1264	
	30	指定避難所	サンライフ川越芳野体育館	芳野台1丁目103-57	225-5445	
	31	指定避難所	伊佐沼公園	大字伊佐沼584	-	
	32	指定避難所	東中学校	大字小中屋278	235-2731	
	33	指定避難所	川越運動公園	大字下老袋388-1	224-8765	
	34	指定避難所	吉谷小学校	大字吉谷上5465	235-0193	
	35	指定避難所	教育センター	大字吉谷上6083-10	235-7591	
	36	指定避難所	牛子小学校	大字牛子418	245-6702	
	37	指定避難所	南古谷小学校	大字木野目1451	235-2150	
	38	指定避難所	南古谷中学校	大字久下戸372-1	235-2664	
	39	指定避難所	城北埼玉高等学校	大字古市場585-1	235-3222	
	指定緊急避難場所	40	指定緊急避難場所	並木西町公園	並木西町16	-
41		指定緊急避難場所	東邦音楽大学家庭	大字今泉84	235-2157	
42		指定緊急避難場所	川越東高等学校	大字久下戸6060	235-4811	
43		指定緊急避難場所	砂中学校	大字砂260	242-6588	
44		指定緊急避難場所	高階運動広場	大字砂451-1	-	
45		指定緊急避難場所	高階小学校	大字砂新田58	242-0689	
46		指定緊急避難場所	川越初雁高等学校	大字砂新田2564	244-2171	
47		指定緊急避難場所	高階西中学校	大字砂新田2593	244-6741	
48		指定緊急避難場所	寺尾小学校	大字寺尾979-2	245-9555	
49		指定緊急避難場所	寺尾中学校	大字寺尾1068	245-6701	
50		指定緊急避難場所	高階中学校	大字藤岡10	242-1010	
51		指定緊急避難場所	高階西小学校	大字藤岡1102	243-6042	
52		指定緊急避難場所	高階北小学校	砂新田1丁目16-1	244-0988	
53		指定緊急避難場所	高階南小学校	藤岡町12-3	242-7566	
54		指定緊急避難場所	藤原第二公園	藤原町18-6	-	
指定避難所	55	指定避難所	福原小学校	大字今福508	243-4036	
	56	指定避難所	福原中学校	大字今福512	243-4140	
	57	指定避難所	南文化会館(ジョイフル)	大字今福1295-2	248-4115	
	58	指定避難所	川越(水)公園	大字池沼880	241-2241	
	59	指定避難所	大東西中学校	藤倉1丁目1-1	246-7166	
	60	指定避難所	武蔵野小学校	むさし野14-1	242-1394	
	61	指定避難所	大東小学校	豊田本4丁目16-1	243-3105	
	62	指定避難所	川越南高等学校	南大塚1丁目21-1	244-5223	
	63	指定避難所	大東中学校	南大塚1丁目20-1	243-3738	
	64	指定避難所	大塚小学校	大字大塚2丁目10-1	245-2929	
	65	指定避難所	大東小学校	大字山崎32-5	243-3910	
	66	指定避難所	南台かすみ公園	南台2丁目10	-	
	67	指定避難所	南台ふしみ公園	南台3丁目5	-	
	68	指定避難所	尚美学園大学川越キャンパス	豊田町1丁目1-1	246-2700	
	69	指定避難所	川越少年刑務所前駐輪場	南大塚6丁目40-1	242-0222	
70	指定避難所	龍ヶ崎中学校	大字笠橋72	231-1302		
71	指定避難所	龍ヶ崎小学校	大字笠橋177	231-1303		
72	指定避難所	川越高等学校	大字笠橋2488-1	231-2424		
73	指定避難所	龍ヶ崎西中学校	大字笠橋3464-3	231-0188		
74	指定避難所	龍ヶ崎西小学校	大字笠橋3971-4	232-8500		
75	指定避難所	秀明高等学校	大字笠橋4792	232-6611		
76	指定避難所	龍ヶ崎南小学校	かすみ野1丁目1-4	232-0395		
77	指定避難所	水久保第一公園	かすみ野1丁目10	-		
78	指定避難所	的場たけさ公園	約場2丁目19	-		
79	指定避難所	的場公園	約場2丁目17	-		
80	指定緊急避難場所	東京国際大学第2キャンパス	大字約場2509	232-1111		
81	指定緊急避難場所	特別支援学校瑞穂保一学園	大字笠橋85-1	231-2121		
82	指定緊急避難場所	川越中学校	川鶴1丁目1	231-0641		
83	指定緊急避難場所	川越西小学校	川鶴1丁目5	231-0181		
84	指定緊急避難場所	龍ヶ崎小学校	川鶴2丁目7	-		
85	指定緊急避難場所	龍ヶ崎東中学校	大字約場2706	232-4606		
86	指定緊急避難場所	龍ヶ崎東小学校	大字約場2735-2	232-4871		
87	指定緊急避難場所	東京国際大学第1キャンパス	約場北1丁目13-1	232-1111		
88	指定緊急避難場所	かほく運動公園	龍ヶ崎北6丁目30-1	-		
89	指定緊急避難場所	伊勢原北小学校	伊勢原町5丁目1-1	231-1968		
90	指定緊急避難場所	御伊勢塚公園	伊勢原町3丁目3	-		
91	指定緊急避難場所	上戸小学校	大字上戸390-1	232-7200		
92	指定緊急避難場所	龍井中学校	大字龍井562-2	231-0255		
93	指定緊急避難場所	東洋大学川越キャンパス	大字龍井2100	239-1300		
94	指定緊急避難場所	名細中学校	大字小嶋14	231-2213		
95	指定緊急避難場所	名細小学校	大字小嶋214	231-2216		
96	指定緊急避難場所	広谷小学校	大字下広谷558-1	233-3941		
97	指定緊急避難場所	西文化会館(メルト)	大字龍井1556-1	233-6711		
98	指定緊急避難場所	みよしの公園	大字吉田685-1	-		
99	指定緊急避難場所	あおひ公園	上戸新町35-5	233-6711		
100	指定緊急避難場所	なぐわし公園	大字龍井1216	239-0315		
101	指定緊急避難場所	山田小学校	大字山田167	222-2042		
102	指定緊急避難場所	山田中学校	大字山田550	222-2043		
103	指定緊急避難場所	城西大学付属川越高等学校	大字山田1042	224-5665		
104	指定緊急避難場所	北部地域ふれあいセンター	大字山田1578-1	223-7221		

指定緊急避難場所: 一時的に集合し、安全の確認等を行う場所
指定避難所: 長期的に避難生活を行う施設